

## Technische Beschreibung

### Verwendung

Die 3-fach Multiabzweiger TMT 53-12 und TMT 93-12 sind hochwertige Komponenten für Kaskadier-Anlagen. In Verbindung mit den zugehörigen Verstärkern und Multiverteilern sowie den entsprechenden Multischaltern können mit diesem flexiblen System SAT-Anlagen mit mehr als 1000 Teilnehmer realisiert werden.

Die Multiabzweiger können für Anlagen mit 4 sowie 8 SAT-ZF zuzüglich dem terrestrischen Bereich eingesetzt werden. Die Geräte verfügen über 5 bzw. 9 Stamm- und -ausgänge sowie 3x 5 bzw. 3x 9 Abzweige.

Aufgrund eines integrierten Verstärkers und Dämpfungssteller für terrestrischen und SAT-Bereich ist eine genaue Pegeleinstellung möglich.

### DC-Durchgang

Ein Multiabzweiger besitzt einen schaltbaren DC-Durchgang. Dadurch ist eine reibungslose Fernspeisung innerhalb der Kaskade über die SAT-ZF-Linien möglich. Das Gerät selbst benötigt keine Spannungsversorgung, es kann aber optional zur Fernspeisung anderer Elemente der Kaskade ein Netzteil angeschlossen werden.

Müssen innerhalb einer Kaskade mehrere Spannungsversorgungen durch vor- oder/und nachgeschaltete Baugruppen verwendet werden, wird der DC-Durchgang mit dem Schalter "Fernspeisung an/aus" geblockt oder weitergeleitet. Damit verhindert man, dass sich Spannungen der einzelnen Netzteile gegenseitig beeinflussen.

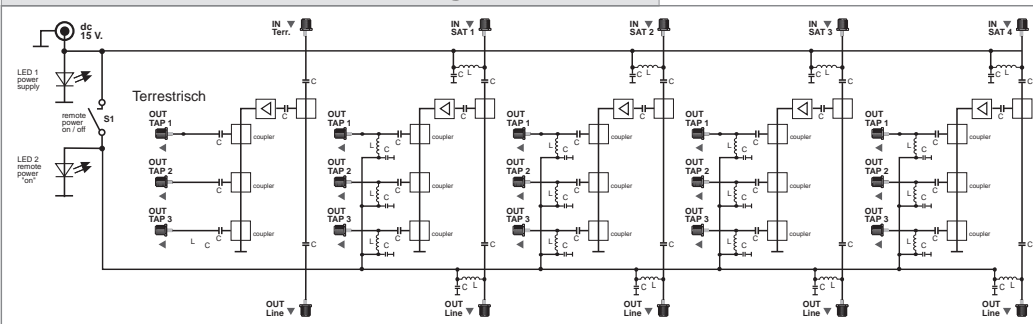
## Wichtige Hinweise

Bitte überprüfen Sie die Anlage vor Inbetriebnahme auf evtl. Kurzschlüsse der Koaxial-Kabel.

Der Montageuntergrund sollte:

- schwer entflammbar
- staubfrei
- sicher gegen Feuchtigkeit
- nicht direkter Sonneneinstrahlung ausgesetzt
- nicht in unmittelbarer Nähe von Wärmequellen sein

## Blockschaltbild / schematic diagram



Es ist darauf zu achten, dass die Eingangspegel der SAT-Ebenen möglichst gleich hoch sind. Alle Installationen und Anbringungen von Montageteilen sollten nur durchgeführt werden, wenn der Netzstecker gezogen ist!

Kurzschlüsse vermeiden!

Die entsprechenden Europeanormen und VDE-Bestimmungen zur Gewährleistung der elektrischen Sicherheit sind zu berücksichtigen. Die nationalen genehmigungsrechtlichen Regelungen für Rundfunkempfangsanlagen sind zu beachten!

## Technical Description

### Application

The 3-way multitaps TMT 53-12 and TMT 93-12 are high-quality components for cascaded systems. For use in junction with amplifiers, multisplitters and the appropriate multiswitches. With this very flexible system SMATV-Systems with more than 1000 subscribers are realizable.

Using the multitaps for 4 or 8 SAT-IF lines additional the terrestrial range depending upon design. The devices have 5 or 9 trunklines and 3x 5 tap outlets or 3x 9 tap outlets.

The taps have an integrated amplifier and level adjusters for the terrestrial range and the SAT-IF range.

### DC pass

A multitap has a switchable DC pass. Thus a smooth remote power is possible within the cascable system over the SAT IF lines. The taps need no power supply unit. A power supply unit can be attached optionally if you have to supplied other elements of the cascade with remote power.

Using several power supply at the cascade, the DC pass is blocked or passed with the switch "remote power on/out". Therewith you prevent the interaction of the diffent power supply units.

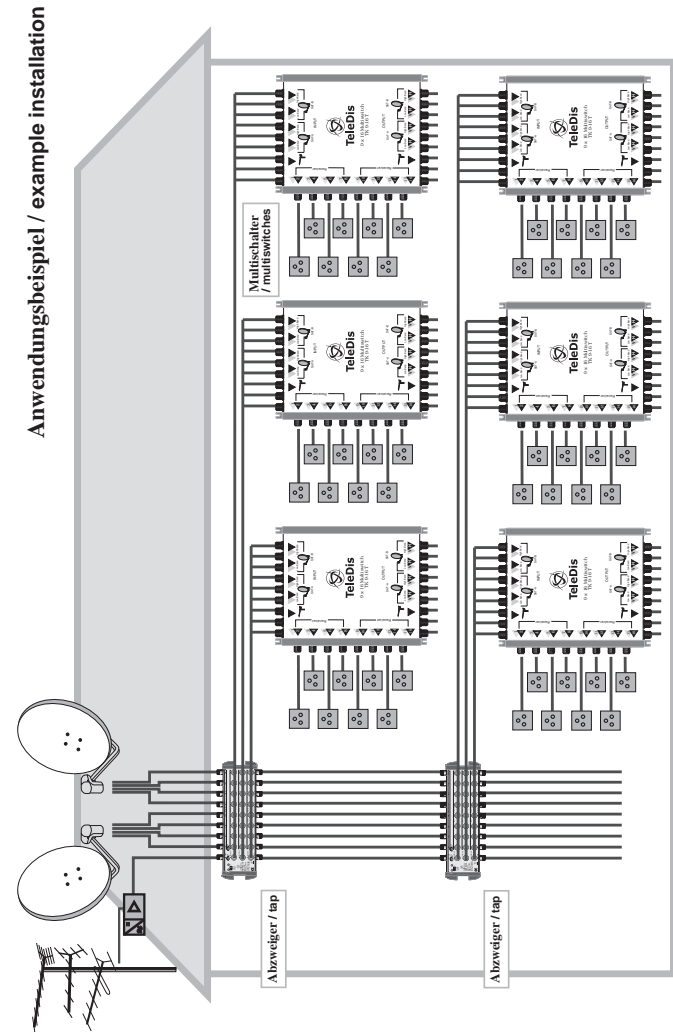
## Important Notes

Please check the coaxial cable regarding short circuit before starting!

The mounting ground should be:

- even and flame proof
- dust-free
- protected against humidity
- not under direct impact of sunlight
- not adjacent to heating sources

## Installation



It is to be paid attention to it that the input levels of the SAT-lines are equivalent high. All installation and fixing of components should only be executed when the units are disconnected from the mains supply. Short-circuits have to be avoided.

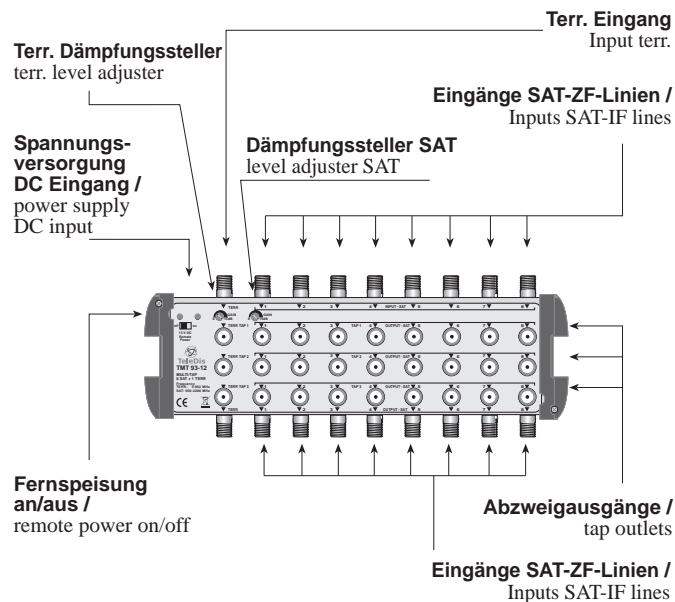
The applicate standards and regulations for the guarantee of electrical security are to be considered.

The national permission-legal regulations for broadcast recording systems are to be observed!

## Technische Daten / specifications

Type	TMT 53-12	TMT 93-12
Eingänge / inputs	4 x 950-2200 MHz 1 x 10-862 MHz	8 x 950-2200 MHz 1 x 10-862 MHz
Ausgänge / outputs LINE	4 x 950-2200 MHz 1 x 10-862 MHz	8 x 950-2200 MHz 1 x 10-862 MHz
Ausgänge / outputs TAP	3x 4 x 950-2200 MHz 3x 1 x 10-862 MHz	3x 8 x 950-2200 MHz 3x 1 x 10-862 MHz
Abzweigdämpfung / tap loss SAT	9...3 dB +/- 1 dB	
Abzweigdämpfung / tap loss TERR	4 dB +/- 1 dB	
Durchgangsdämpfung / through loss SAT	1 dB +/- 1 dB	
Durchgangsdämpfung / through loss TERR	1,5 dB +/- 1 dB	
Rückflussdämpfung / return loss	12 dB	
Entkopplung / isolation LINE	> 30 dB	
Betriebstemperatur / temperatur	-20 °C ... +50 °C	
Abmessungen / dimensions	168 x 100 x 45 mm	258 x 100 x 45 mm

## Anschlüsse / connections



**LED 1 leuchtet, der Schalter für Fernspeisung ist aus:**  
Durch vorgeschaltete Baugruppen liegt über die SAT-ZF-Eingänge eine Spannung an oder Am Gerät selbst ist eine Spannungsversorgung angeschlossen.

**LED 2 leuchtet, der Schalter für Fernspeisung ist aus:**  
Durch nachgeschaltete Baugruppen liegt über die SAT-ZF-Ausgänge eine Spannung an.

**LED 1 und LED 2 leuchtet, der Schalter für Fernspeisung ist aus:**  
Durch vorgeschaltete Baugruppen liegt über die SAT-ZF-Eingänge eine Spannung an oder eine Spannungsversorgung ist am Gerät angeschlossen. Eine zweite Spannung liegt durch nachgeschaltete Baugruppen liegt über die SAT-ZF-Ausgänge an. Beide Spannungen beeinflussen sich gegenseitig nicht, da der DC-Durchgang mit der Schalterstellung "Fernspeisung aus" geblockt wird.

**LED 1 und LED 2 leuchtet, der Schalter für Fernspeisung ist an:**  
Durch vorgeschaltete Baugruppen liegt über die SAT-ZF-Eingänge eine Spannung an oder eine Spannungsversorgung ist am Gerät angeschlossen. Mit der Schalterstellung "Fernspeisung an" wird die Spannung über die SAT-ZF-Ausgänge an nachgeschaltete Baugruppen weitergegeben.

oder  
Durch nachgeschaltete Baugruppen liegt über die SAT-ZF-Ausgänge eine Spannung an. Mit der Schalterstellung "Fernspeisung an" wird die Spannung über die SAT-ZF-Eingänge an vorgeschaltete Baugruppen weitergegeben.

**LED 1 on, switch "remote power" off:**  
DC is available on SAT-IF inputs by upstream elements.  
or  
A power supply unit is docked on the device.

**LED 2 on, switch "remote power" off:**  
DC is available on SAT-IF outputs by downstream elements.

**LED 1 and 2 on, switch "remote power" off:**  
DC is available on SAT-IF inputs by upstream elements or a power supply unit is docked on the device. A second DC is available on SAT-IF outputs by downstream elements. The DC's don't affected each other because the switch "remote power" is blocked the both DC's.

**LED 1 and 2 on, switch "remote power" on:**  
DC is available on SAT-IF inputs by upstream elements or a power supply unit is docked on the device. Because the switch "remote power" is "on" the DC pass through to SAT-IF outputs.

or  
DC is available on SAT-IF outputs by downstream elements. Because the switch "remote power" is "on" the DC pass through to SAT-IF inputs.



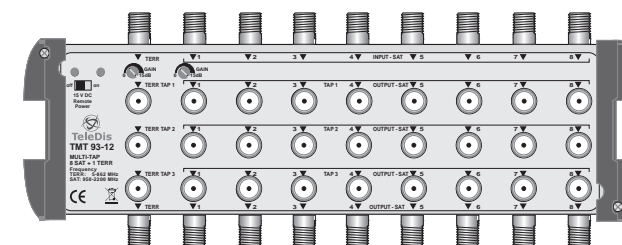
# TeleDis

## Montageanleitung

### Instruction Manual

3-fach Abzweiger für Kaskadensysteme/

3 waytaps for cascadable systems



### TMT 53-12

4 SAT-ZF Ebenen und terr. Bereich  
4 SAT-IF polarisations und terr. range

### TMT 93-12

8 SAT-ZF Ebenen und terr. Bereich  
8 SAT-IF polarisations and terr. range